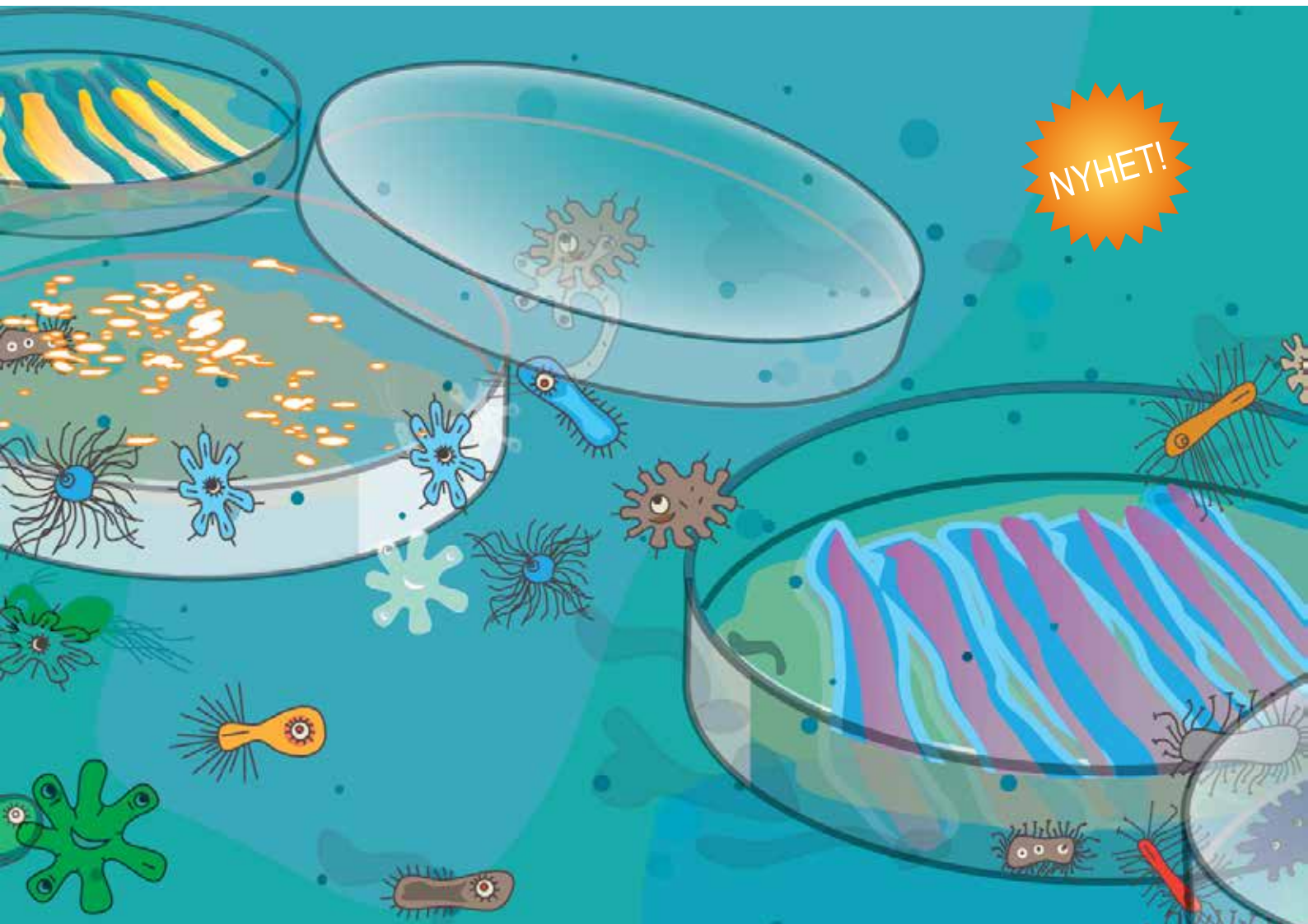


NORDIC BIOLABS PRESENTERAR

Nyheter och erbjudanden inom laboratoriediagnostik

1/2020



Vi introducerar Biomaxima -
en ny agentur med odlingsmedium



 **nordic biolabs**

www.nordicbiolabs.se info@nordicbiolabs.se ordertel 08-630 85 10 fax 08-630 09 05

Vi utökar utbudet av odlingsmedium med en ny leverantör - Biomaxima

BioMaxima S.A. är en EU-baserad tillverkare med ett brett utbud av IVD produkter. BioMaxima-produkter är CE-märkta och uppfyller kraven i EG-direktiv 98/79 / EG med ISO 9001: 2015 och ISO 13485:2016 samt kvalitetskontroll enlighet med ISO 11133:2014.

Vi är otroligt glada att kunna erbjuda en heltäckande lösning tillsammans med BIOMAXIMA och våra befintliga leverantörer av odlingsmedium.

Biomaxima har ett brett utbud av Cell Culture Media för mikrobiologi

- Prepared media on plates, in bottles and tubes
- Dehydrated culture media, supplements and ingredients of media



**Chromogenic media -
för detektion av olika typer av mikro-
organismer baserat på kolonifärg**

Vi har medium för UTI pathogens, Candida spp., Streptococcus agalactiae, Staphylococcus aureus, Escherichia coli O157, etc., and media to detection of resistance mechanisms like MRSA, ESBL, VRE or KPC.

Chromogenic Media for Isolation and Differentiation

- Chromogenic Orientation LAB-AGAR™
- Chromogenic Candida LAB-AGAR™
- Chromogenic Strepto B LAB-AGAR™
- Chromogenic Salmonella Plus LAB-AGAR™
- Chromogenic Campylobacter LAB-AGAR™
- Chromogenic S. aureus Modified LAB-AGAR™
- Chromogenic C. difficile LAB-AGAR™

Chromogenic Media for Resistance Mechanisms

- Chromogenic Super Carba LAB-AGAR™
- Chromogenic ESBL Mod. LAB-AGAR™
- Chromogenic KPC Mod. LAB-AGAR™
- Chromogenic MRSA Modified LAB-AGAR™
- Chromogenic VRE LAB-AGAR™



Nya In Vitro Diagnostic Regulation, IVDR

Vi befinner oss i övergångsperioden mellan det gamla EU regelverket (In Vitro Diagnostic Directive, IVDD) och det nya regelverket (In Vitro Diagnostic Regulation, IVDR), som kommer att börja gälla fullt i maj 2022.

Vi kommer att delta i ett IVDR-seminarium under vecka 6. Maila oss gärna om ni har frågor kring det nya IVDR direktivet så hjälper vi till att reda ut begreppen.

Maila dina frågor till mehdi.tajhizi@nordicbiolabs.se.

Våra handskar följer den nya standarden

Vår leverantör av handskar, SHIELD Scientific, har börjat producera och leverera engångshandskar för laboratorier och renrum i enlighet med den nya europeiska standarden gällande personlig skyddsutrustning (EU) 2016/425 samt standarder för biohazard, kemiska och mekaniska egenskaper (det senare gäller för SHIELDskin CHEM™ endast NEO NITRILE™ 300).

Vi går nu in i en övergångsperiod och vi beräknar att det tar sex till tolv månader att få den nya förpackningen på plats för alla produkter i alla storlekar.

Observera att dessa förändringar av regler och standarder inte har någon inverkan på handskarnas fysiska egenskaper eller prestanda.

För att bättre förstå de nya standarderna har vi publicerat en artikel på vår hemsida - www.nordicbiolabs.se / Aktuellt och nyheter / Nyheter och erbjudanden - "infoSHIELD™ N°13 "All change to the Standards... Do you know what it means?"

Kontakta oss gärna om du har några frågor eller funderingar. Vi hjälper dig gärna!



DKMS embraced the FLOQSwabs™ hDNA free collection system to find compatible donors for stem cell transplantation.

Patenterade provtagningsmaterial från Copan för genetiska analyser

Vi erbjuder flockade pinnar i världsklass där provtagningsmaterialet garanterad är fri från human DNase och RNase. Flockade pinnarna är sterila samt har STR profilering med regiden spårbarhet vid tillverkning.





Vi kan förhoppningsvis bidra till säkrare och snabbare provtagning för stamcellstransplantation och det speciellt från lämpliga donatorer utanför Sveriges gränser.

- > HLA Typing
- > Anti-Aging Tests
- > SNP Genotyping
- > Celiac Genetic Testing
- > Food Intolerance Screening
- > Predictive Genetic Testings

Vi på Nordic Biolabs arbetar aktivt för att introducera nya produkter som bidrar till säkrare och effektivare klinisk diagnostik analyser. Det är en ständigt pågående process som kräver nära samarbete med våra kunder.



Kontakta oss gärna för kostnadsfritt provmaterial! - mehdi.tajhizi@nordicbiolabs.se.

Art nr	Beskrivning	Fp strl	Provtyper	Applikationer
CP50U002DS01	Regular, 20mm Breaking Point, i peelpouch 	100 st/fp 10x100 fp/box	Buccalceller Saliv Hud	HLA typing, SNPs, allergi, etc
CP50U003DS	Regular, 20mm Break Point, plus 2ml cuvette in peelpouch 	100 st/fp 6x100 fp/box	Buccalceller Saliv Hud	HLA typing, SNPs, allergi, etc
CP50U004DS	Regular, 20mm Breaking Point, in 174,5mm lång dry tube 	100 st/fp 10x100 fp/box	Buccalceller Saliv Hud	HLA typing, SNPs, allergi, etc
CP50U005DS01	Fine tip, 17cm long, 80mm Break Point, i peelpouch 	50 st/fp 10x50fp/box	Vaginalt Swab- sperma	Sexuella övergrepp

MAST ISOPLEX[®] DNA LYO

Vad är LAMP loop mediated isothermal amplification (LAMP) är en DNA amplifiering metod.
Denna process sker snabb och effektiv under isoterm förhållande.

MASTISOPLEX DNA Lyo är kompatibel för användning på alla termiska cykler med en FAM-detekteringskanal.

Fördelar med LAMP-tekniken;

- **Bekväm** - Frystorkade pellets för enkel transport och förvaring.
- **Snabb** - Positiva resultat indikation på så lite som 5 minuter med 40 minuters körtid.
- **Lätt att använda** - Återsuspendera pelleten i rekonstitutionsbuffert följt av tillsats av primrar och DNA.
- **Känslig & specifik** - Detekterar femtogram mängder DNA.
- **Stabil** - Pelletsfunktion oförändrad av 13 veckors exponering vid temperaturer upp till 50 °C och >90% relativ fuktighet. Oförändrad pelletsprestanda efter 5 frysnings-tining cykler. Ett års hållbarhet vid rumstemperatur.
- **Flexibel** - Lägg bara till primrar designade efter önskemål. Använder standard laboratorieutrustning. Kan arbeta med urinprover, avföringsprover, livsmedelsprodukter, växtmaterial och många fler.
- **Fungerar för analyser med: bakterier, Virus, svamp och parasiter**

Fördelar jämfört med PCR



- Kräver sofistikerad termisk cykelutrustning för att bibehålla ett temperaturintervall under lång tid
- Lägre känslighet - kan upptäcka piktogram mängder DNA
- Kräver denaturering av dubbelsträngat DNA
- Tar vanligtvis mellan 1,5 - 3 timmar
- Kräver DNA-rening för att förhindra föroreningar som hämmar eller introducerar förspänning i PCR-reaktionen

- Utförs vid en stadig temperatur på 60-65 °C under en viss tidsperiod
- Ökad känslighet - kan upptäcka femtogram DNA
- Inget denatureringssteg krävs eftersom LAMP använder strand displacement i amplifierings processen
- Amplifiering och resultat tar ca. 15 minuter
- Robust teknik som inte kräver några modifieringar av extraherat DNA

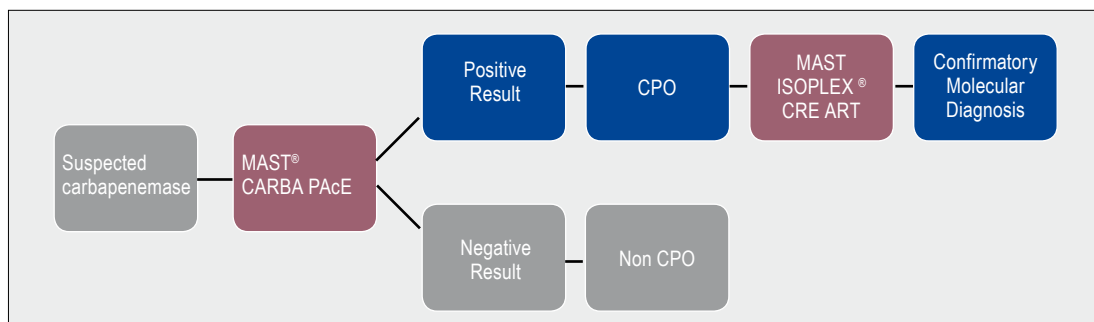
ESBLcarba

Enligt senaste statistiken från folkhälsomyndigheten ökar fallen med extended spectrum betalactamases med karbapenemasaktivitet dvs. resistentia bakterier mot penicilliner, cefalosporiner och karbapenemer med hela 40%.

Län/Regioner	2019	2018	2017	2016	2015	2014	2013	2012
Totalt	202/1,97	144/1,40	116/1,14	127/1,27	115/1,16	17/0,48	40/0,41	23/0,24

Vi är glada att presentera MAST lösning som är baserad på LAMP tekniken

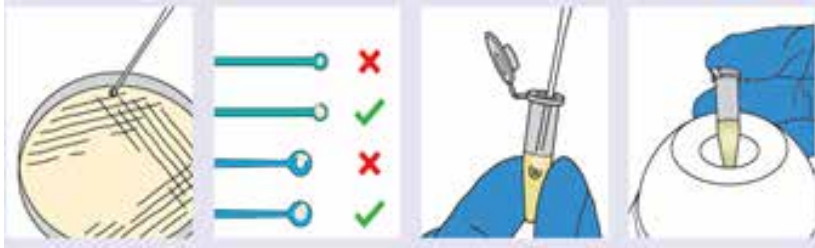
Den första frågeställningen är om det finns Karbapenemase-producerande Enterobacteriaceae (ESBLcarba) och sedan är det viktigt att reda ut vilken familj.



MAST® CARBA PAcE är enkel att använda vilket innebär en färgskiftning och svar inom 10 minuter från att man har inokulerat. Det kan användas som screening vid behov.

- **Snabb TTR** - Resultat efter inokuleringen tar endast 10 minuter
- **Lätt integrerad** i vilket laboratorium som helst, kräver endast mikrobiologiska standardförsörjningar, vilket gör detta anpassningsbart till alla arbetsflöden i laboratoriet
- **Lätt att använda** - Enkel testprocedur med fem enkla steg (se figur 1), färgändring från gul till orange / röd indikerar karbapenemasaktivitet
- **Kvalitet** - Validerad med en panel av organismer inklusive VIM, IMP, NDM, OXA-48-liknande, OXA-23 och KPC hög känslighet och specificitet på 96% respektive 91%
- **Stöder effektiv IPC** - snabb och pålitlig upptäckt stöder infektion, förebyggande och kontroll

Inoculate



Use a pure, fresh culture of the test organism.

Take an approximate 1-5 µl loopfull of organism.

Add to the tube containing test solution.

Mix well by vortexing for 20 seconds.

Incubate

Read by eye



Incubate at 35±1°C for 10 minutes.

Recond the colour of the test solution immediately or up to 20 minutes after incubation.

Rapid time to result	Once the test organism is added to the test solution results are available within 10 minutes
Cost effective	Conveniently contains 48 tests per kit, allowing quick identification of carbapenemase producers, assisting with prompt isolation of carriers to prevent cross transmission
Easily integrated into any laboratory	Requiring only standard microbiological supplies making this adaptable to any laboratory workflows
Easy to use	Simple test procedure, with 5 simple steps (see figure 1) colour change from yellow to orange/red indicates carbapenemase activity.
Quality	Validated using a panel of organisms including VIM, IMP, NDM, OXA-48-like, OXA-23 and KPC high sensitivity and specificity of 96% and 91% respectively
Supports effective IPC	Rapid and reliable detection supports infection prevention and control

Med hjälp av MAST ISOPLEX®CRE-ART ampliferas generna enkel och effektivt med LAMP tekniken. 100% känslighet och 97.2% specificitet.

Fördelarna med ISOPLEX®CRE-ART

- **Snabb TTR** - Bara 15 minuters provbredning följt av 30 minuters körtid
- **Ingen extra extraktion krävs** - Kräver endast en snabbkokning och centrifugering
- **Redo att använda** - Enkel frystorkad pellet innehållande alla primrar och reagens
- **Mycket känslig och specifik** - Pålitlig upptäckt av CPO som ger förtroende för resultat
- **Hämningsskontroll för varje prov** - Säkerställer optimal reagensprestanda och korrekt resultatolkning
- **Diskriminering av flera mål** - Specifik grundkonstruktion tillåter exakt förstärkning och upptäckt av 7 olika karbapenemas familjer samtidigt
- Stöder effektiv infektionsförebyggande och kontroll (IPC)
- Snabb identifiering möjliggör exakt övervakning av resistens utöver att förebygga utbrott genom sjukhus och avdelningar.
- Test utfört med standard laboratorieutrustning och förbrukningsmaterial



Prepare Sample Tube:
Add inhibition control and reconstitution buffer to an empty tube.

Select Bacterial Colony:
Pick a sample from an isolated colony and resuspend in the sample tube

Extract Nucleic Acid:
Boil the sample for 5 minutes before cooling and briefly centrifuging.

Prepare CRE-ART Strip Tubes:
Add the boiled sample mixture to each individual CRE-ART strip tube.

Incubate and interpret:
Load the CRE-ART tubes onto a compatible instrument and interpret results with ease.





MAST CRYOBANK® - ett förvaringssystem med streckkod

CRYOBANK® från Mast baseras på ett kryorörssystem som innehåller kemiskt behandlande beads täckta av en specifik kryogen lösning med bevarande egenskaper. Systemet erbjuder ett pålitligt, smidigt och mångsidigt system för långtidsförvaring och lagring av fastidious bakterier.

CRYOBANK® egenskaper:

- Steckkod för full spårbarhet, passar med alla vanliga streckodsläsare
- Stapelbara lådor
- Enkel att använda
- Har bevisad funktionalitet för långtidsförvaring av fastidious bakterier och icke-fastidious jäst och mögel.
- Klarar temperaturer ned till -80°C.
- Tillhandahålls med plockare för enkelt upptag av kryorör.
- Färgkodade beads och lock för enkel igenkänning
- Kryorör gängade på utsidan för att reducera risken för kontaminering



Art nr	Beskrivning	Listpris SEK	Kampanjpris SEK
CRYO80/M	80 vials of mixed beads	1 418	1 000

Erbjudandet kan ej kombineras med andra erbjudanden eller rabatter från Nordic Biolabs.

Moms och frakt tillkommer. Hänvisa till erbjudandet för rätt pris vid beställning.



Kontakt

Mehdi Tajhizi

mehdi.tajhizi@nordicbiolabs.se

070 379 35 80

 **nordic biolabs**
www.nordicbiolabs.se

Nordic Biolabs AB, Box 7293, 187 14 Täby,
Tel vxl 08-630 85 00, Fax 08-630 09 05, info@nordicbiolabs.se